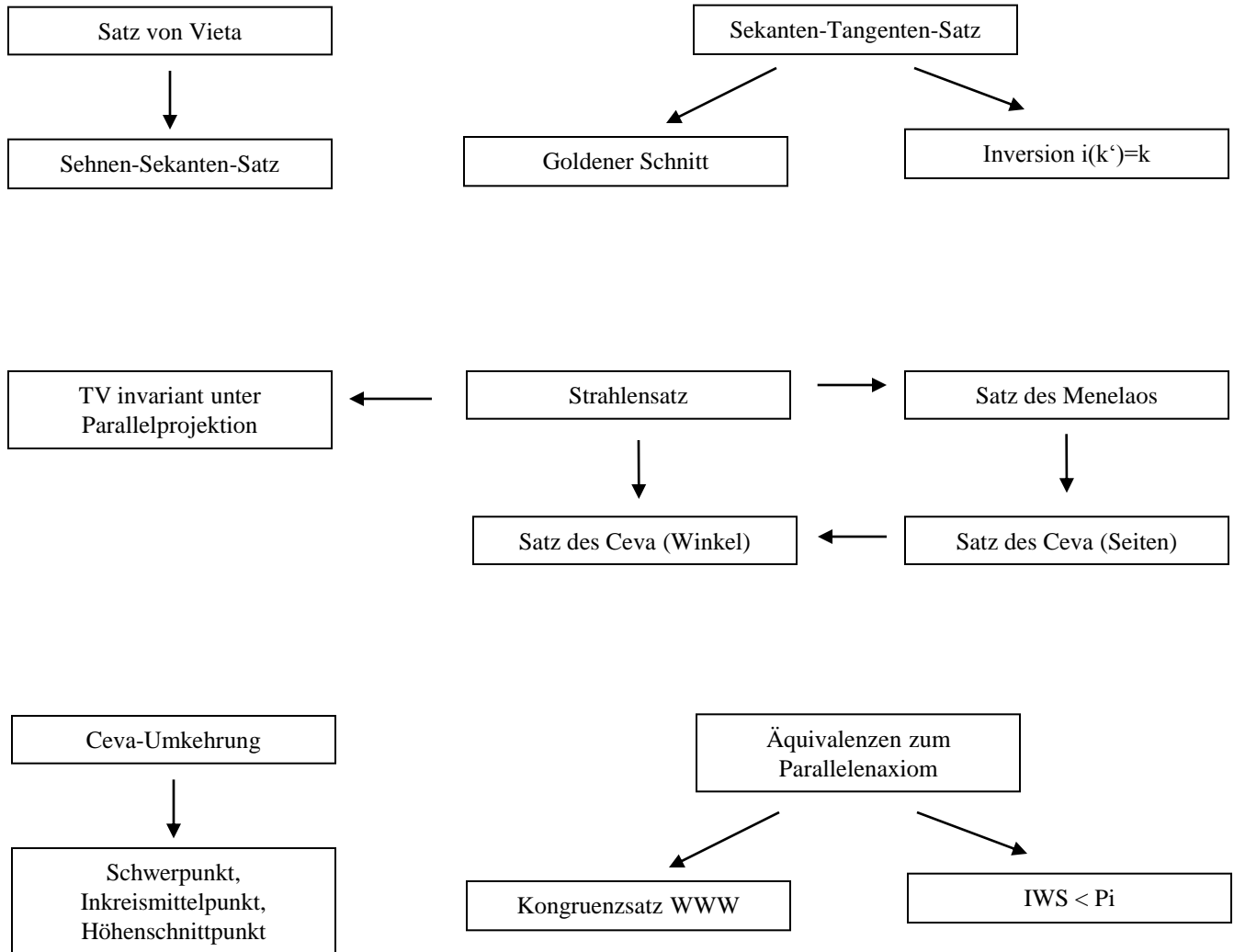


Elemente der Geometrie – Übersicht Sätze

von Julian Merkert, Wintersemester 2006 / 07, Dr. Drumm



- Weitere:
- Satz zu Peripherie- / Zentriwinkeln
 - DV invariant unter Zentralprojektion
 - Inversion am Kreis: Konstruktion
 - Winkeltreue der stereographischen Projektion
 - Unabhängigkeit der Axiome
 - Fahnsatz
 - Kongruenzsatz SWS
 - Basiswinkelsatz
 - Stufenwinkelsatz